

# FERROCON

## проект х6

### 255-328 м2

Вашему вниманию представляем первый серийный фахверк из сборных монолитных конструкций в России и в мире.

Как Вы знаете на рынке представлено множество вариаций архитектуры фахверка, но всех их объединяет одна особенность - силовой каркас таких зданий изготовлен из деревянной клееной балки, наше предложение имеет ряд преимуществ.



## 5 ПРИЧИН

почему стоит выбрать фахверк из железобетонного монолита:

### **1 Ликвидность, долговечность и адаптивность.**

Нормативный срок службы железобетонного каркаса составляет 175 лет. Конечно, не каждому человеку требуется такой срок службы здания, но с точки зрения ликвидности объекта это весьма значимое преимущество. Инвестиции в строительство в большей своей части требуют значительных денежных средств независимо от технологии строительства и конечная стоимость подобного объекта строительства например из дерева, кирпича или монолита может отличаться, но незначительно. Капитальные здания с высоким сроком службы обеспечивают более высокую ликвидность на вторичном рынке, так например здание из монолита или кирпича возрастом 20 лет будет гораздо проще продать, чем подобное здание построенное из дерева. Таким образом, вложения в капитальную недвижимость обеспечивают лучшую сохранность ваших средств с течением времени.

Одним из важных преимуществ является возможность адаптации площади помещения и планировочного решения под требования заказчика. Линейка продуктов серии X позволяет выпускать дома площадью от 170 до 500м<sup>2</sup> (и более) и располагать помещения внутри здания согласно требованиям заказчика.

### **2 Качество.**

Наша продукция изготавливается в производственных условиях, квалифицированным персоналом с применением профессионального оборудования и инструмента и только из качественных материалов. Все это позволяет обеспечить повторяемость производственного процесса, а это значит стабильно высокое качество нашего продукта.

### **3 Высокая скорость строительства.**

Изготовление домокомплекта 3-6 месяцев с даты подписания договора.

Строительство фундамента 4-5 недель.

Сборка домокомплекта (теплый контур) на готовый фундамент 2-4 недели (в зависимости от модели здания).

Отделочные работы по кровле и фасаду 4-6 недель. Возможность строительства в зимний период.

#### **4. Экологичность и эргономичность.**

В конструктиве наших продуктов не используются материалы способные к эмиссии вредных веществ внутри контура здания. При использовании PIR для утепления фасада исключается вообще любая вредная эмиссия материалов. Также каменные конструкции стен и пола обладают высокой теплоемкостью, что в нашем случае в сочетании с гипсовыми штукатурками позволяет обеспечить гораздо более стабильный и саморегулируемый микроклимат внутри помещения (температуру и влажность) внутри помещения, что бережет здоровье жителей такого дома.

Конструктив нашего продукта обеспечивает высокую звуко и теплоизоляцию, высокий срок службы и минимальное количество усилий по сервисному обслуживанию.

#### **5. Низкая стоимость владения и простота обслуживания.**

Утепление кровли минеральной ватой толщина слоя 300мм, утепление стен 150мм-250мм (материал утеплителя выбирается заказчиком (ППС, ЭППС, PIR), теплые стеклопакеты (внутреннее и внешнее стекло стеклопакета с нанесением отражающего слоя, пластиковая рамка, заполнение камер аргоном) обеспечивают максимальную теплоэффективность здания и соответственно снижают затраты на содержание здания.

Конструктив несущего каркаса из сборного монолита исключает проблемы характерные для каркасов собранных из клееной балки, например растрескивание, гниение, порча насекомыми и необходимость периодического обслуживания - шлифовка и окраска фасадов здания (в зависимости от выбранных материалов отделки фасада)

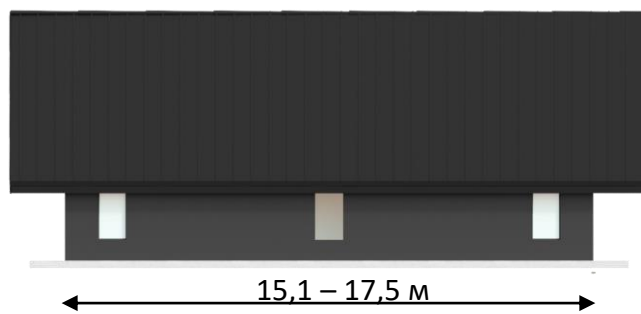
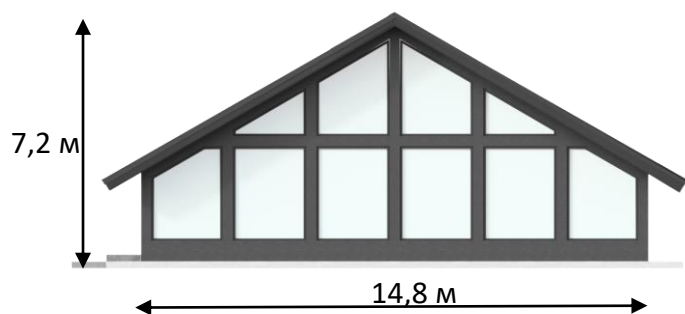
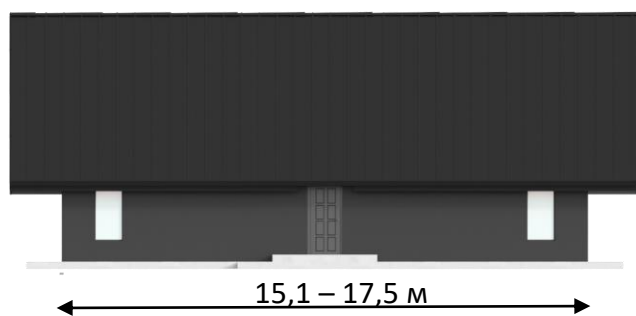
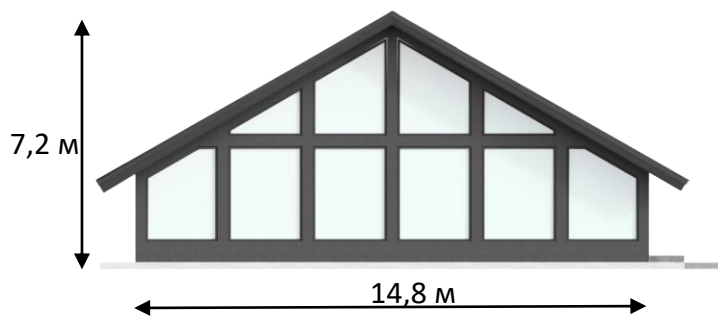


# FERROCON

## проект х6

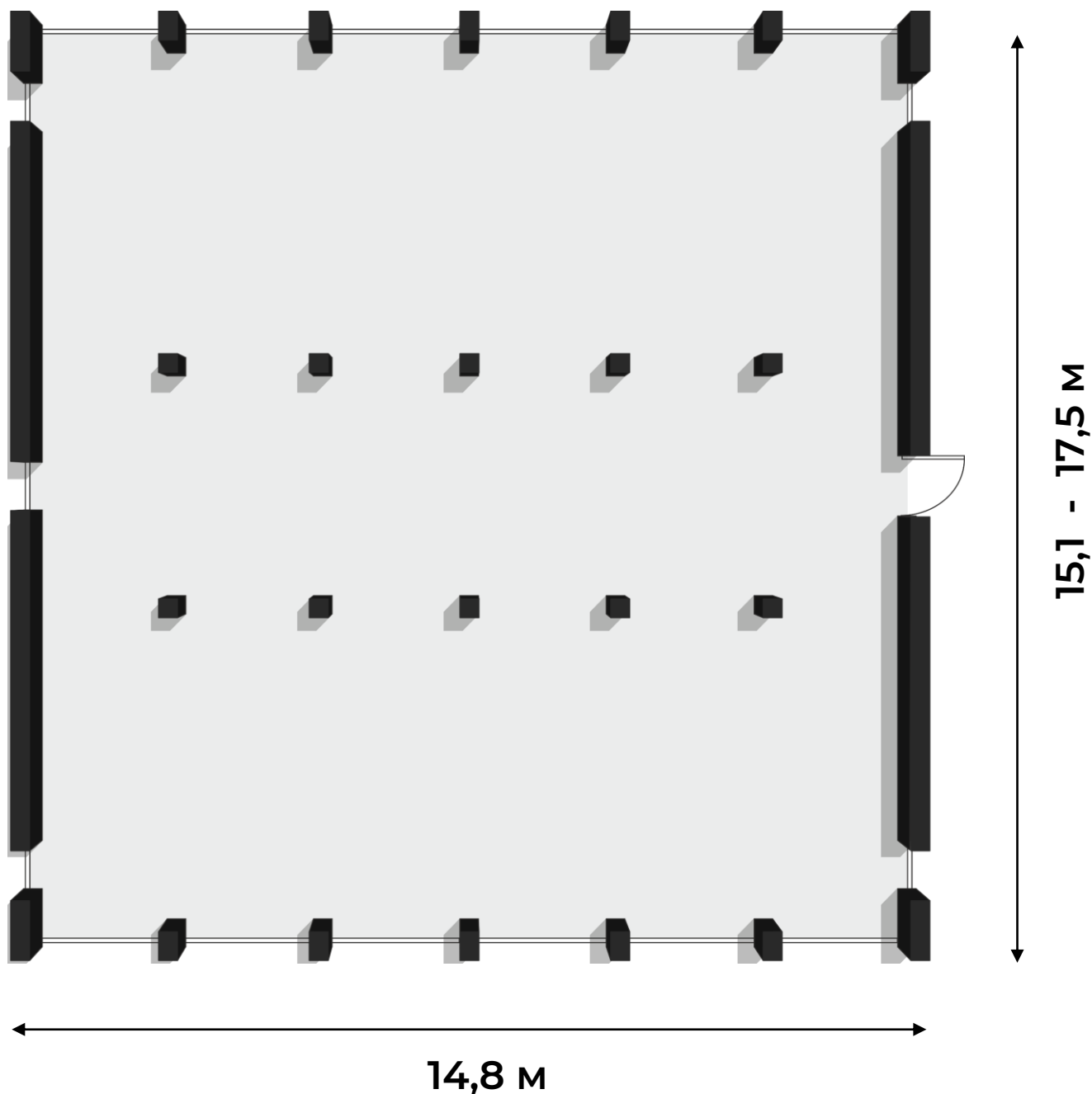
255-328 м2

### Фасады



Планировка здания при  
завершении монтажа  
каркаса 207-240 м<sup>2</sup>

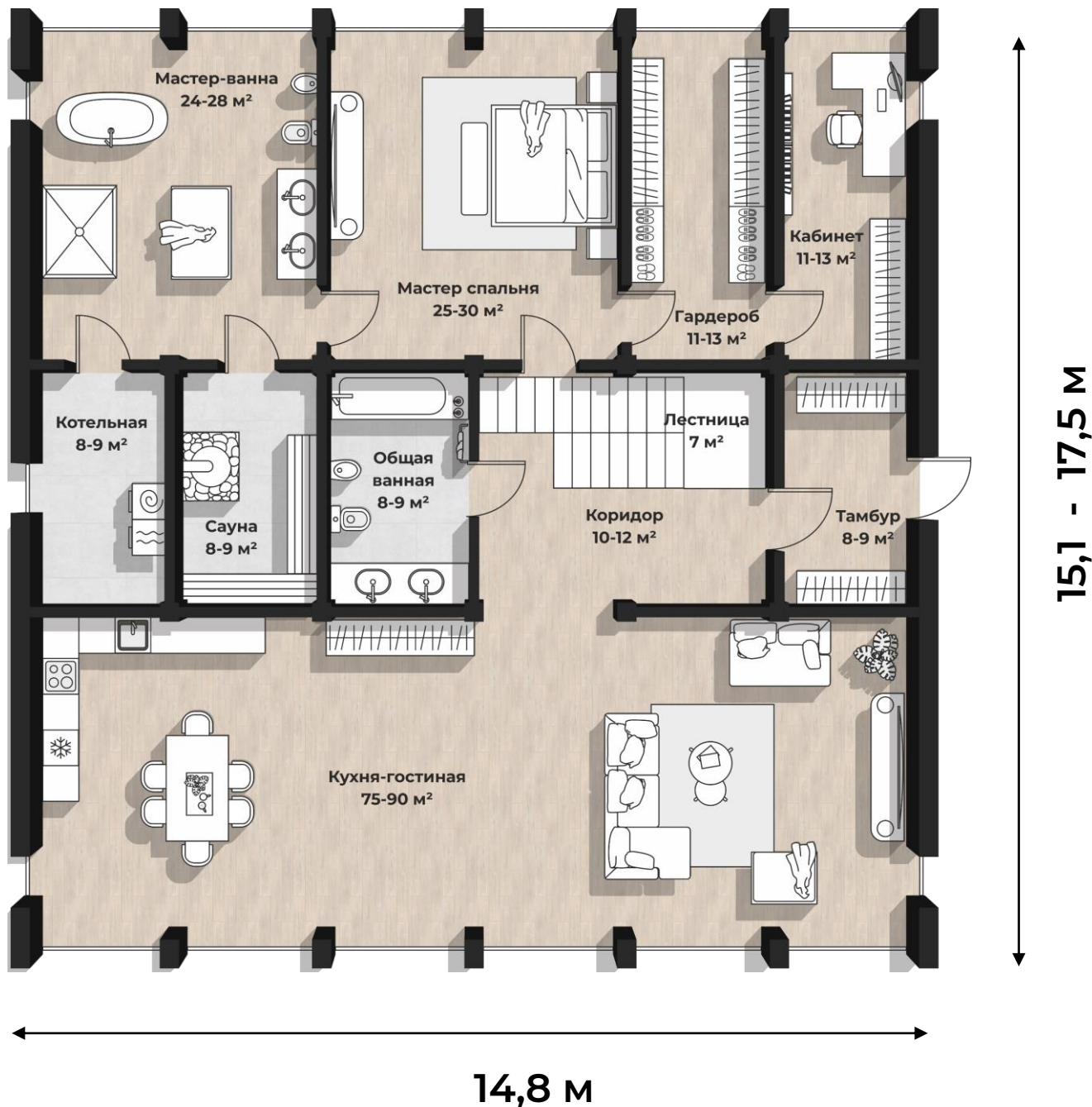
## 1 этаж



Планировочное решение может быть разработано под требования заказчика или выбрано стандартное из приведенных ниже

Вариант планировочного  
решения №1

# 1 этаж



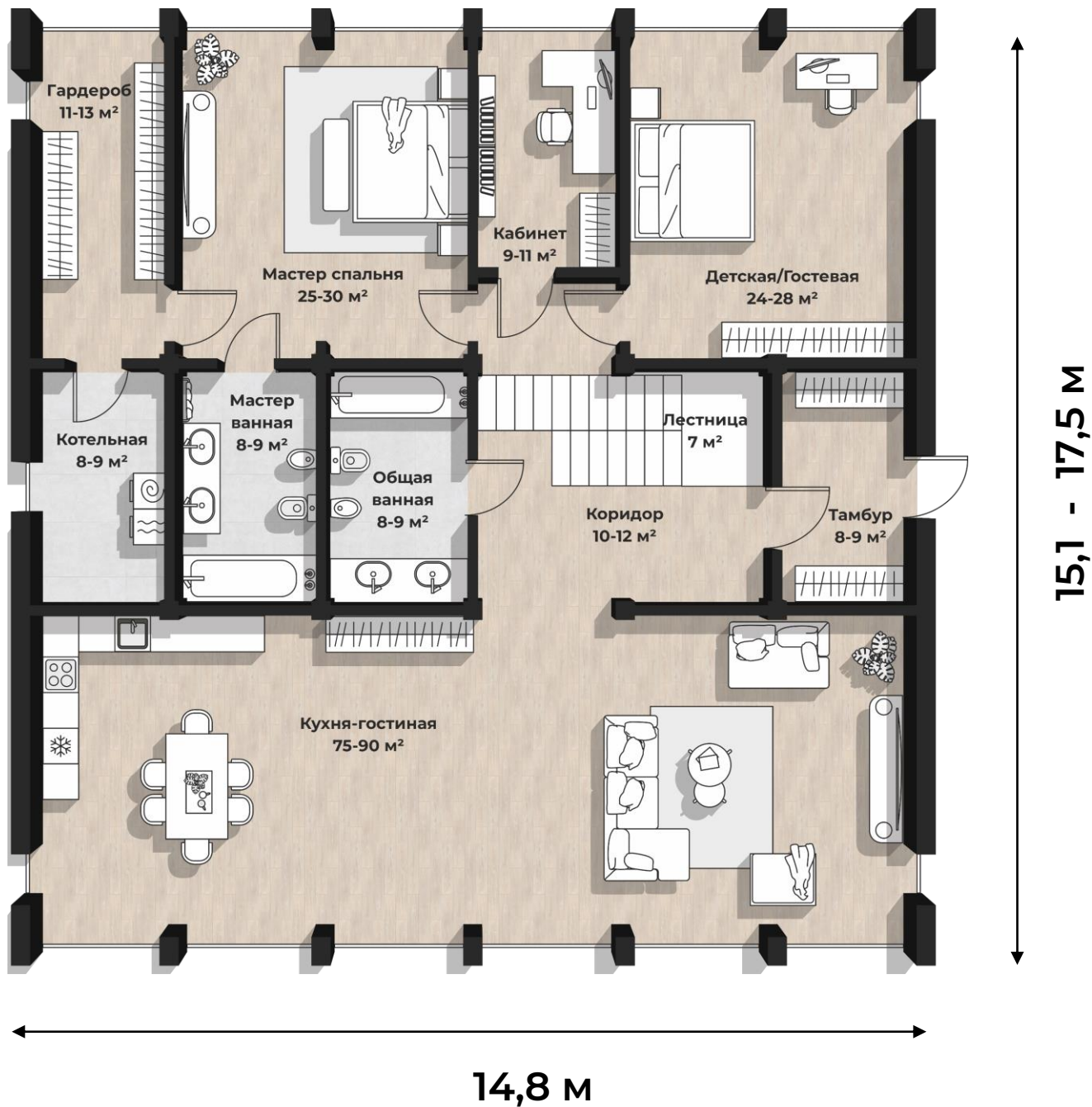
# FERROCON

## проект х6

### 255-328 м2

Вариант планировочного  
решения №2

## 1 этаж



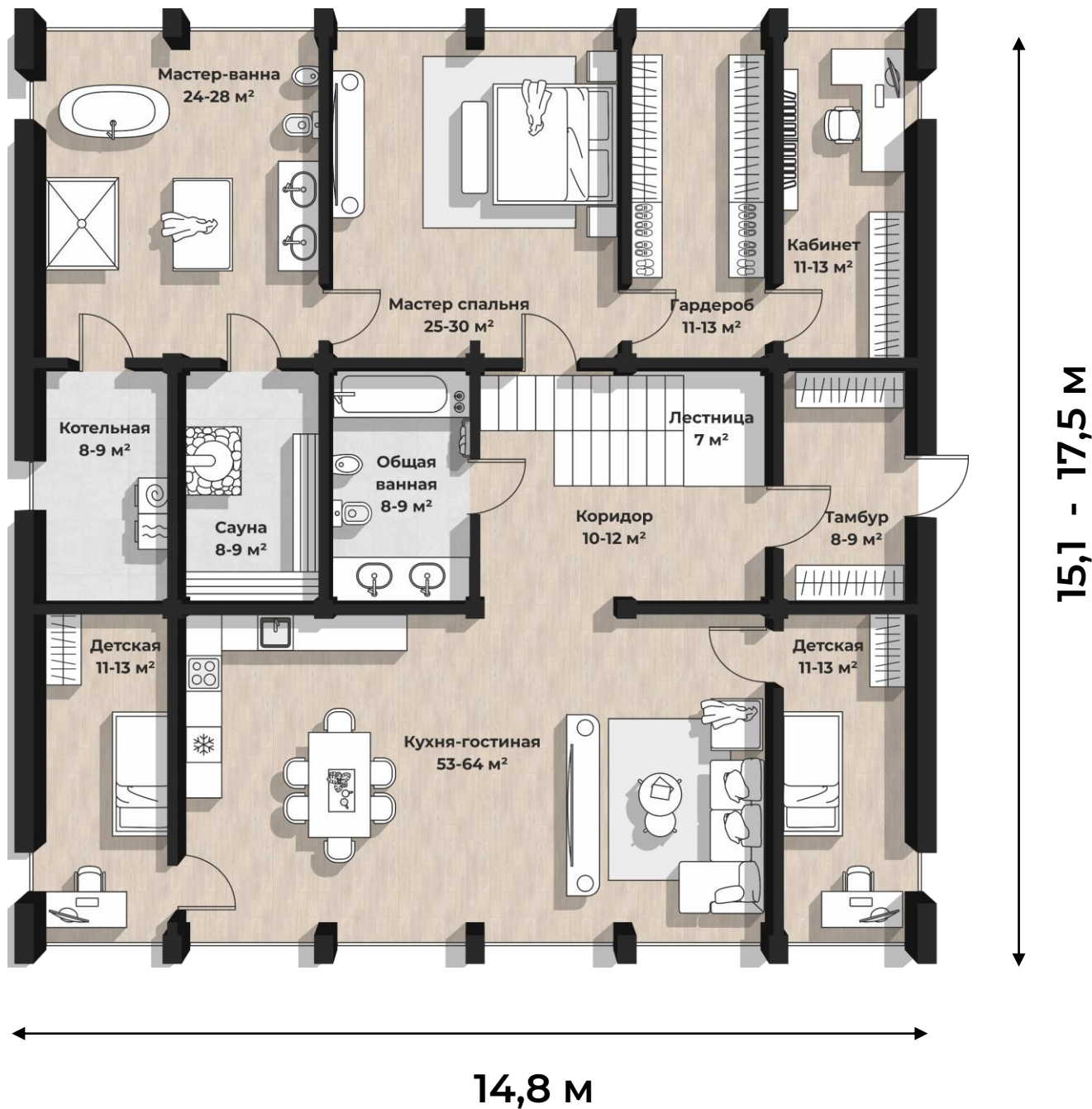
# FERROCON

## проект х6

### 255-328 м2

Вариант планировочного  
решения №3

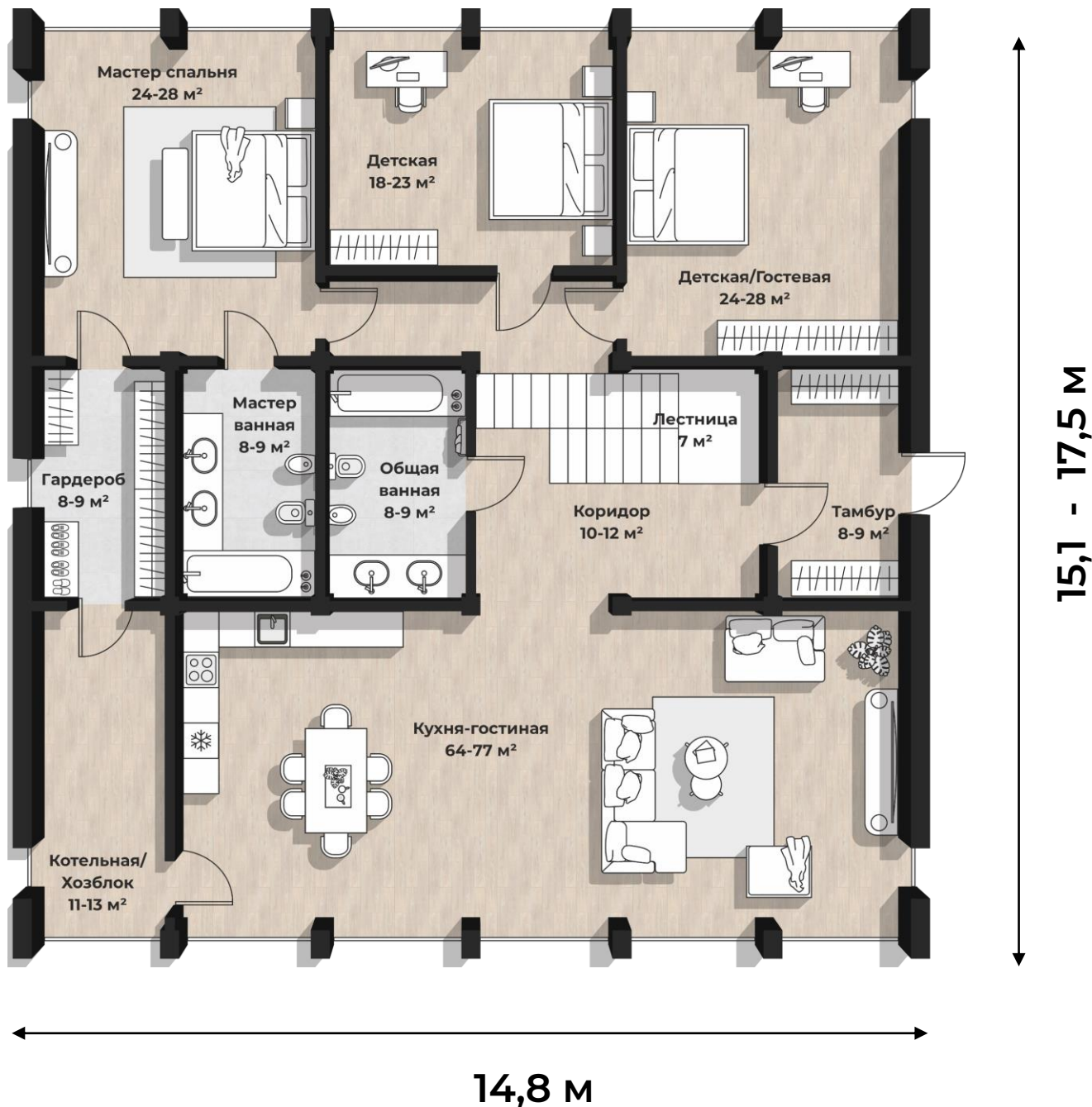
## 1 этаж





Вариант планировочного  
решения №4

# 1 этаж



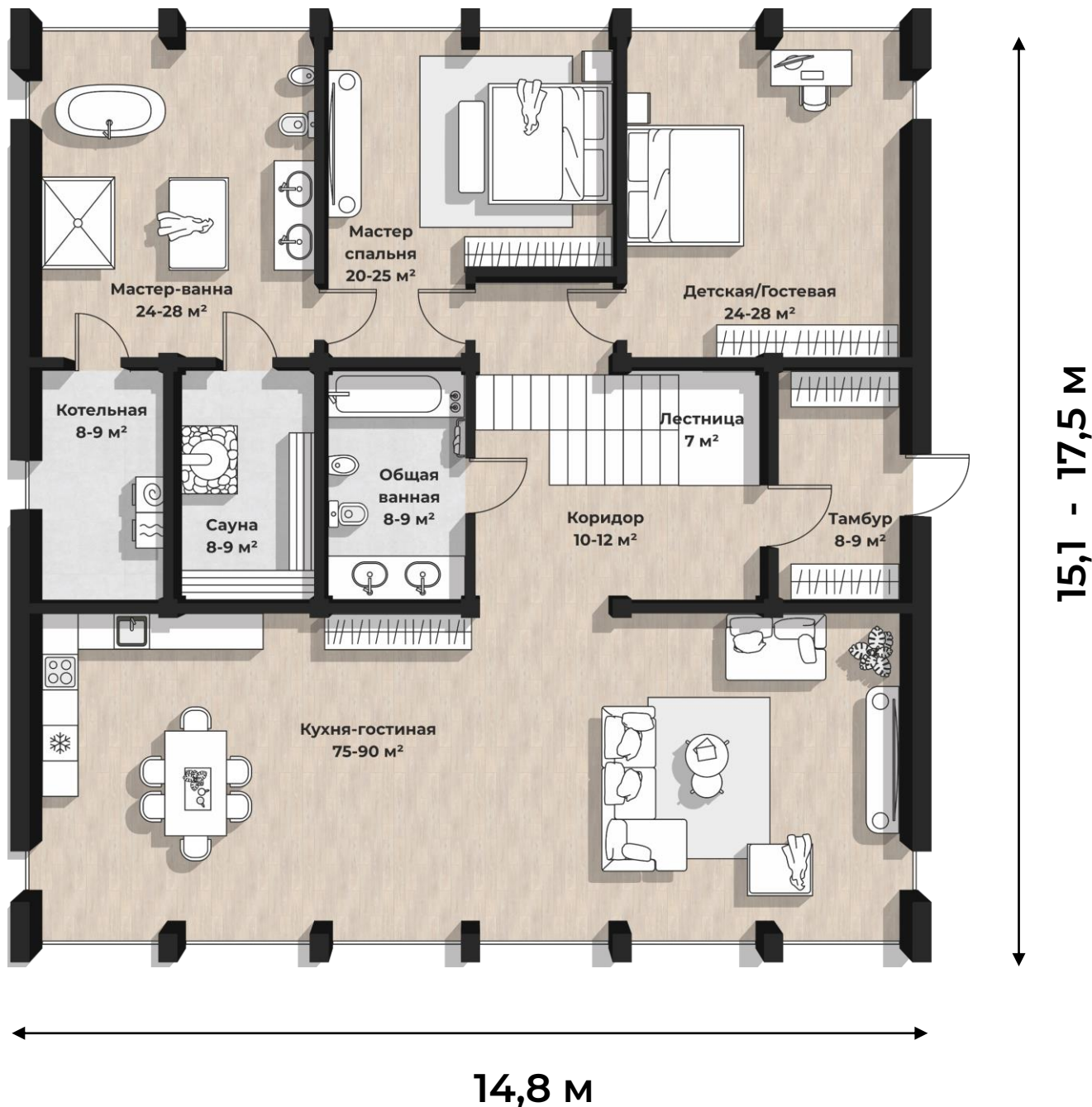
# FERROCON

## проект х6

### 255-328 м2

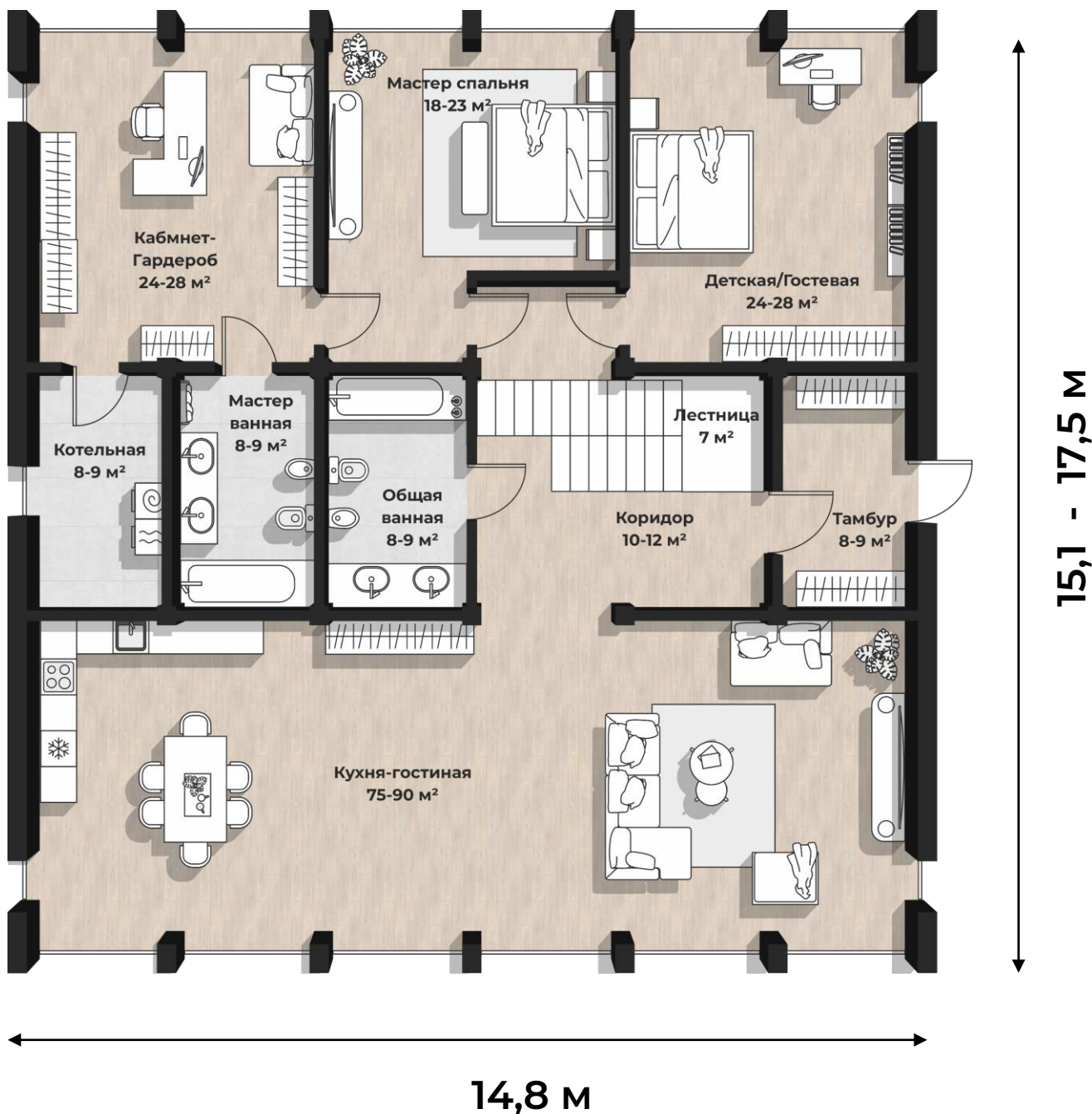
Вариант планировочного  
решения №5

# 1 этаж



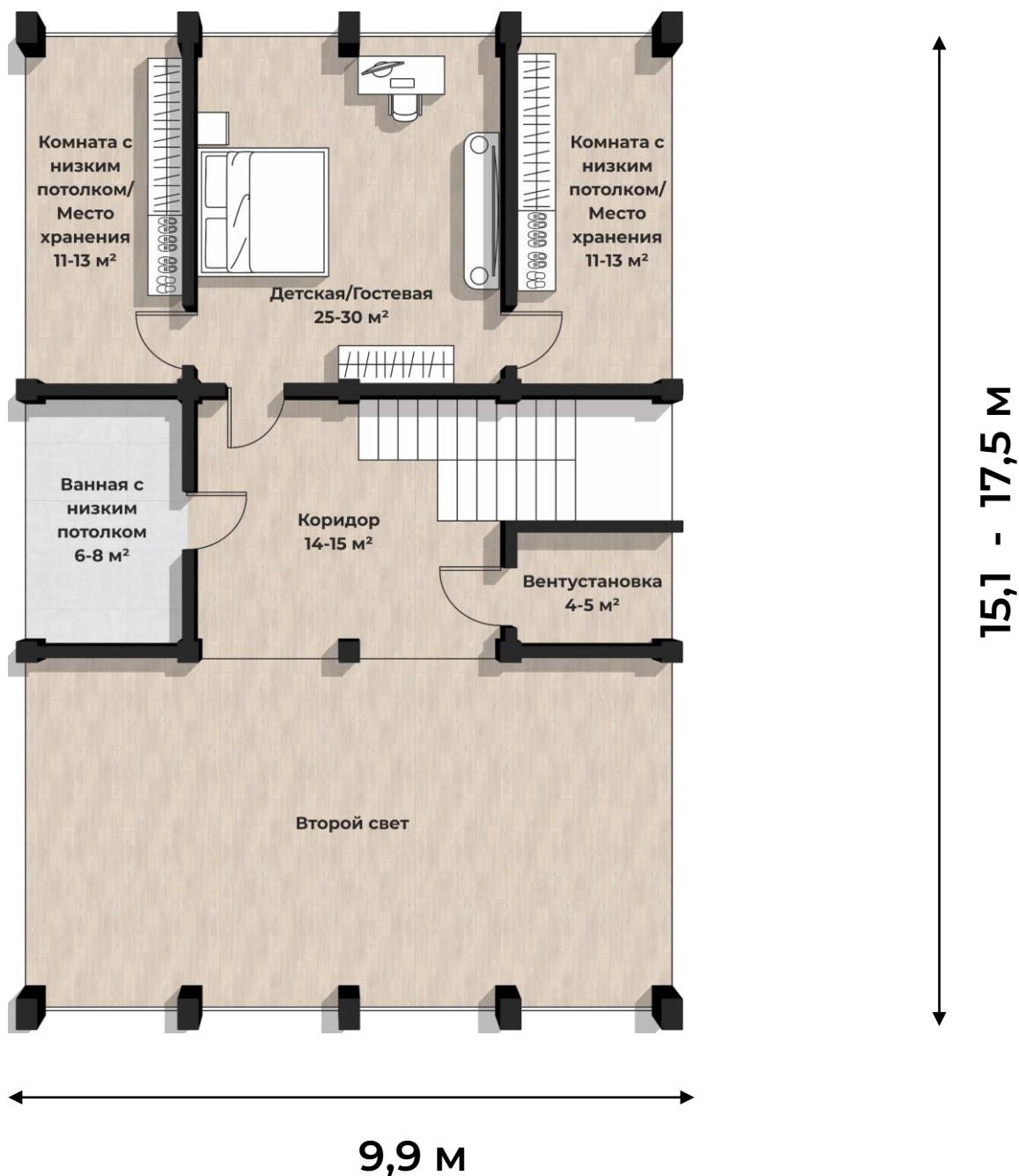
Вариант планировочного  
решения №6

# 1 этаж



Вариант планировочного  
решения №1

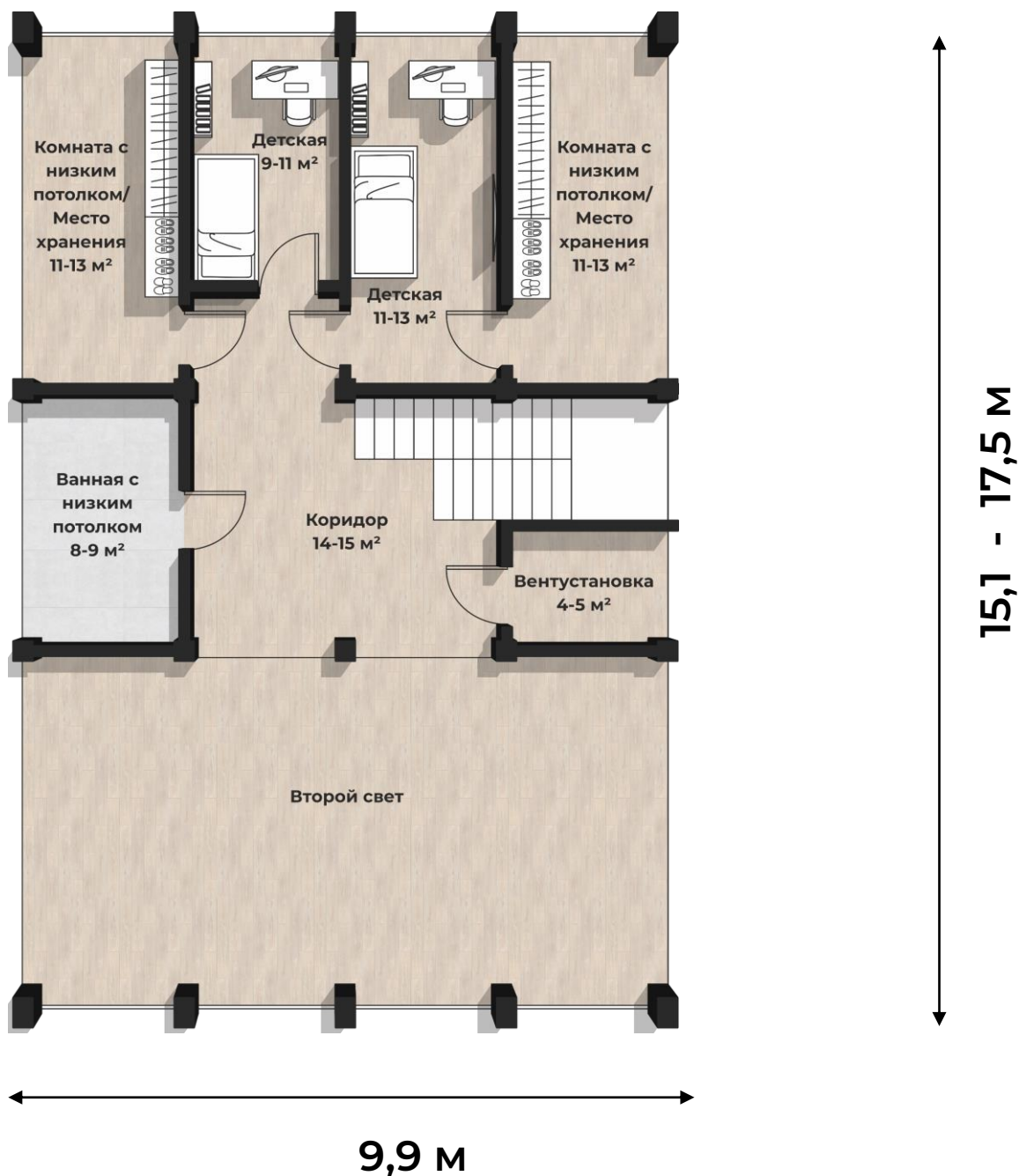
# 2 этаж





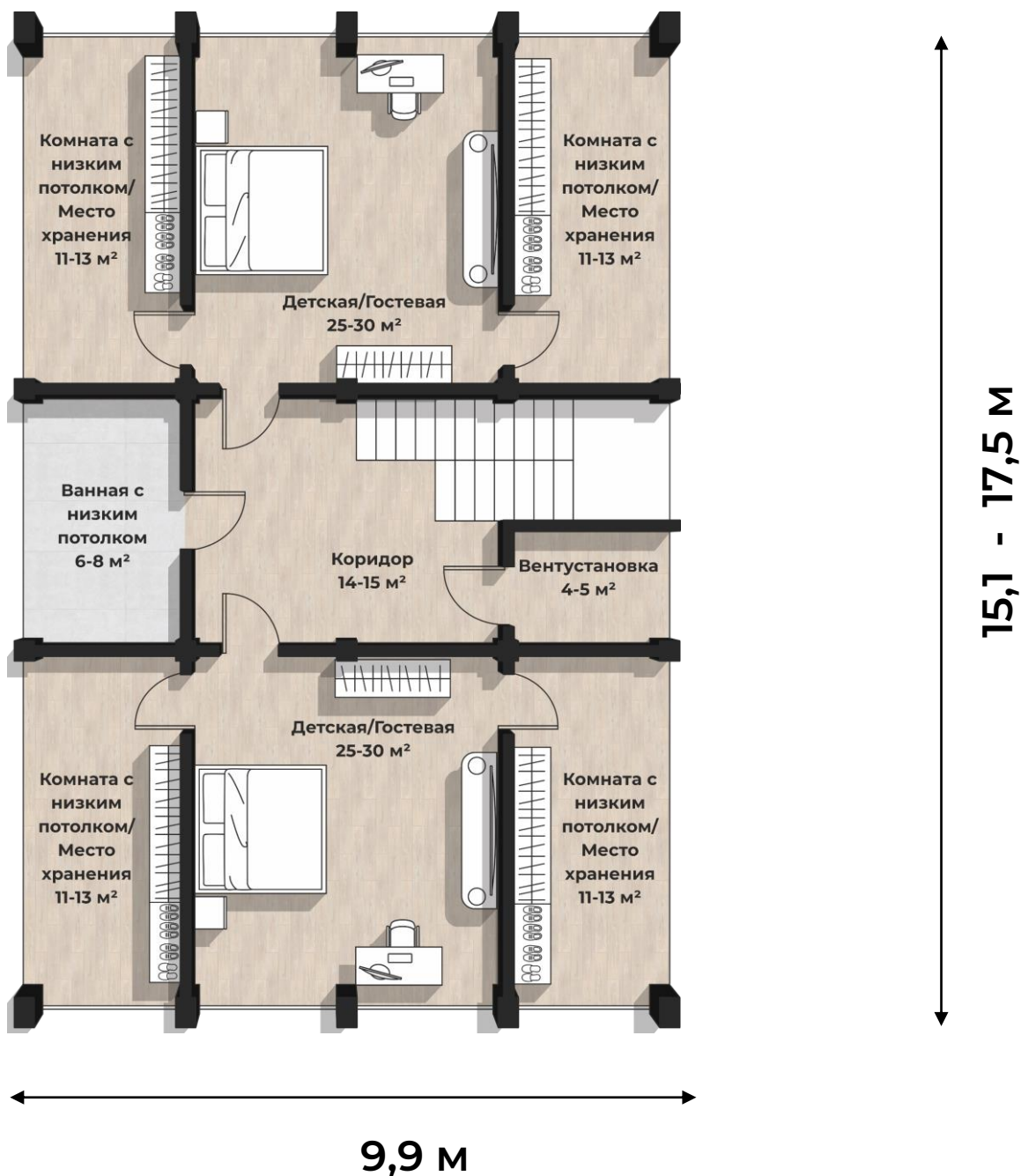
Вариант планировочного  
решения №2

# 2 этаж



Вариант планировочного  
решения №3

# 2 этаж



## Комплектация

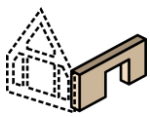


### Фундамент

- Проект КЖ
- Приемка инженером технического надзора
- Геодезические исследования (топосъемка) участка
- Геологические исследования грунта
- Монолитная железобетонная плита "перевернутая чаша" с утеплением, гидроизоляцией, и подсыпкой из гранитного щебня, закладные для ввода электрики и холодной воды.

#### Опционально:

- Дренажная система
- Ливневая система
- Канализационная система
- Отмостка
- Крыльцо



### Несущий каркас (стеновой комплект)

- Проект КЖ согласно утвержденной планировки
- Комплект железобетонных панелей и ригелей с монтажным комплектом
- Предустановленная система безрамного остекления витражных проемов, стеклопакеты монтируются в зону утеплителя
- Предустановленная система обогрева нижней плоскости витражной части панели фронтона (встроенный теплый подоконник)
- Сборка несущего каркаса
- Герметизация стыков панелей
- Установка вторичного контура утепления (50-150мм в зависимости от расположения ребер жесткости)
- Приемка инженером технического надзора

#### Опционально:

- Плиты межэтажного перекрытия (в зависимости от планировочного решения)
- Металлокаркас лестницы с центральным косоуром с установкой
- Доставка
- Внешняя отделка металлопрофилем Grandline
- Декоративная штукатурка фасада
- Перегородки

## Комплектация



### Витражное остекление

- Теплый стеклопакет (20штук по фронтонам) - внешнее стекло Neutral60/4 8 мм закаленное, пластиковая черная рамка 14мм, среднее 6мм закаленное стекло, пластиковая черная рамка 14мм, внутреннее 8мм стекло с нанесением отражающего покрытия. Камеры стеклопакета с заполнением аргоном. Сборка стеклопакетов на силиконе.
- Монтаж стеклопакетов
- Герметизация проемов жгутами Вилатерм и герметиком DowSil и фиксация стеклопакетов прижимными рамками.
- Примечание:
- Формула стеклопакета может быть изменена в соответствии с требованиями заказчика



### Окна и двери

- Окна ПВХ-профиль 70 мм и фурнитура (5штук)
- Стеклопакеты энергосберегающие многофункциональные
- Входная дверь с терморазрывом



### Кровля

- Проект КД кровли
- Кровельные панели из сухой, строганной доски. Доска обработана огнебиозащитой.
- Утеплитель минеральная вата 300мм
- Сборка кровельных конструкций
- Пароизоляционная пленка Grandline
- Универсальная диффузионная мембрана Grandline

#### Опционально:

- Покрытие кровли - металлочерепица Grandline Kvinta plus с полимерным покрытием Satin, с доборными элементами (конек, аэроэлемент конька, карнизные и торцевые планки)
- Трубчатая система снегозадержания
- Водосточная система Grandline (пластиковая)



# FERROCON

проект х6  
255-328 м2

## Дополнительные услуги

- Разработка дизайна интерьера
- Разработка дизайна экстерьера
- Разработка ландшафтного дизайна
- Проектирование планировочного решения
- Проектирование электрических сетей
- Проектирование сетей канализации и водоснабжения
- Проектирование систем отопления и вентиляции
- Монтаж инженерных сетей (электрика, водоснабжение и канализация, отопление, вентиляция)
- Работы по внутренней отделке зданий

## Сроки поставки

Проект х6, 255-280м2

Фундамент

– 8-12 недель с даты подписания договора

Домокомплект с установкой: стеновой комплект, витражное остекление, окна и входная дверь, кровля

– 12-24 недель с даты подписания договора

## Гарантия

Фундамент

– 100 лет

Железобетонные конструкции

– 100 лет

Кровля

– 25 лет

Витражное остекление, окна и входная дверь (гарантия производителя)

– 5 лет

## Оплата

Проект х6, 255-280м2

**Фундамент**

- 90% предоплата, 10% после подписания акта приемки работ.

**Домокомплект с установкой**

- 90% предоплата, 10% после подписания акта приемки работ.